



ČESKOMORAVSKÁ MYSLIVECKÁ JEDNOTA
Okresní myslivecký spolek
Praha – východ

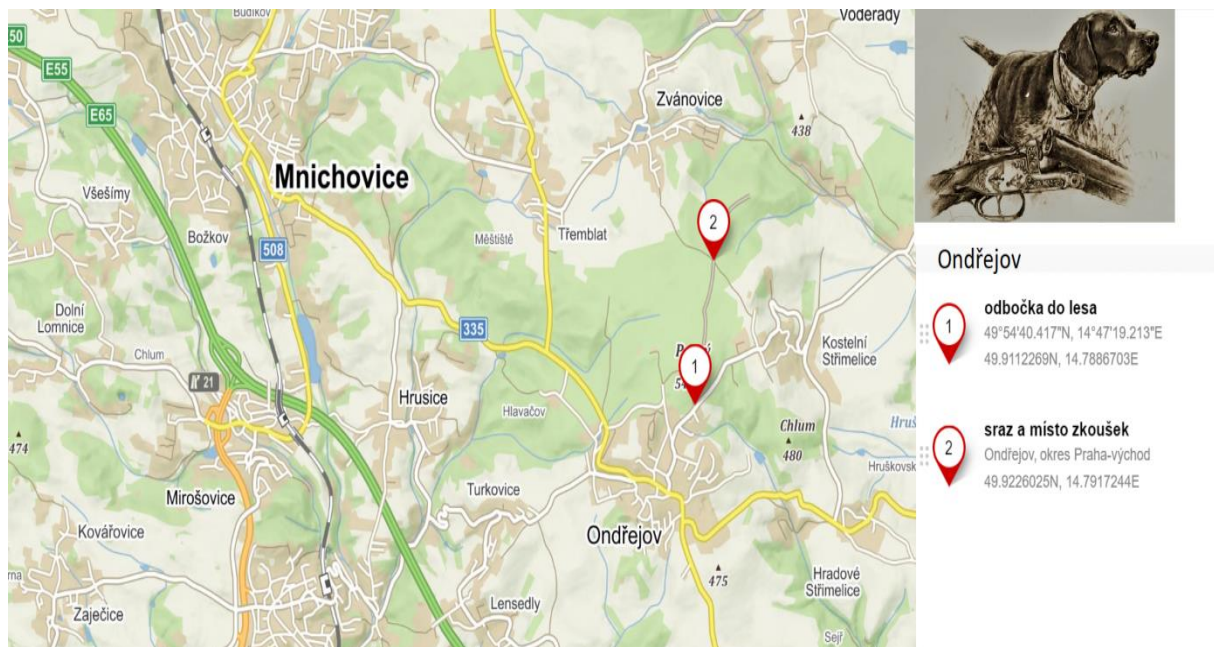
Černokostecká 14, 100 00 – Praha 10, Strašnice, tel.739 504 887
prahavenkov.cmmj.cz, E – mail: prihlaskapv@seznam.cz

pořádá ve spolupráci s HS Ondřejov

dne 15. června 2024

**ZKOUŠKY K VYHLEDÁVÁNÍ, VYHÁNĚNÍ
A NAHÁNĚNÍ ZVĚŘE
(ZVVZ)**

v honitbě HS Ondřejov



Sraz je v lese za Ondřejovem, na rozcestí „U Trojice“.

Pokud při cestě používáte navigaci **GPS** lokaci, odbočte ze silnice v místě N 49.9112269, E14.7886703 po zpevněné komunikaci dále do lesa.

Na srazu po 8.00 hod. proběhnou administrativní úkony přejímky přihlášených psů a následuje veterinární kontrola.

Zahájení zkoušek je v 9.00 hod. Psi, kteří neprojdou ve stanovenou dobu veterinární kontrolou, se zkoušek zúčastnit nesmí.

Zkouší se podle zkušebních řádů ČMMJ pro ZVVZ jezevčků a teriérů, platných od 1.1. 2020.

Organizační výbor:

Ředitel zkoušek: Ing. Kateřina Preislerová Štolcová

Pověřená osoba: Ing. Říšský Karel

Vedoucí skupin: členové HS Ondřejov

Rozhodčí: deleguje OMS Praha - východ

Přihlášku ke zkouškám lze stáhnout z našich webových stránek prahavenkov.cmmj.cz v rubrice KYNOLOGIE – formuláře, tiskopisy. Řádně a čitelně vyplněnou přihlášku pošlete v elektronické podobě na prihlaskapy@seznam.cz .

K přihlášce musí být přiložena **oboustranná kopie** či **scan průkazu původu psa**, kde **bude řádně zapsán majitel psa. Majitel psa- člen ČMMJ též přiloží kopii (scan) členského průkazu, bez kopie s QR kódem nelze uplatňovat slevu na startovním.**

Přijetí přihlášky je podmíněno úhradou startovního bankovním převodem nebo složenkou typu A na účet OMS, číslo účtu u KB č.ú. 18034081/0100, variabilní symbol **15062024**, do zprávy pro příjemce uveďte **ZVVZ jméno psa a majitele.** Platbu lze provést i hotově na sekretariátu OMS.

Kopii potvrzení o platbě startovního zašlete společně s čitelnou přihláškou a čitelnou kopií PP!

(v případě poštovní korespondence a platby složenkou, doklad o zaplacení vezměte pro kontrolu s sebou)

Poplatek činí:

Pro nečleny ČMMJ.....	1.600, - Kč
pro členy ČMMJ	1. 000 , - Kč

Na srazu bude mysliveckým spolkem vykonávajícím pořadatelské zajištění zkoušek, vybírán poplatek ve výši 200,- Kč za psa na podporu myslivosti a kynologie v honitbě.

UZÁVĚRKA PŘIHLÁŠEK 1. 6. 2024

Pozor! Výše startovního se řídí zapsaným majitelem v průkazu původu psa.

Při neúčasti se startovní poplatek za zkoušky nevrací, s výjimkou doložených případů hodných zřetele (úmrť psa, autonehoda, apod.)

Veterinární podmínky:

- Vakcinace proti vzteklině je platná pouze u psů, kteří jsou identifikačně označeni čipem.
- Psi musí být klinicky zdraví, v dobré kondici a musí pocházet z místa prostého nebezpečných nákaz.
- Psi budou vybaveni platným očkovacím průkazem, s vyznačením povinného očkování psa v době od 30 dnů do jednoho roku (kromě případů očkování proti vzteklině na dobu delší než 1 rok) před konáním zkoušek a je v imunitě proti psince, parvoviroze a infekčnímu zánětu jater. Úřední platnost očkování proti vzteklině je podmíněna očipováním psa.
- Ke zkoušce nebudou připuštěny hárající feny, feny ve druhé polovině březosti a feny méně než 50 dní po porodu.

Všeobecná ustanovení:

- V případě velkého zájmu uchazečů o přijetí psa na zkoušky dle platného Zkušebního řádu rozhoduje pořadatel
- Pes musí den před konáním zkoušek dosáhnout věku minimálně 10 měsíců.
- Zkoušek se mohou účastnit všechna lovecká plemena mimo ohařů a psů, jejichž kohoutková výška překračuje 55cm.
- Ke zkouškám nebude připuštěn jedinec, jehož majitel/vůdce neprokáže jeho totožnost (jedinec musí být označen viditelným tetováním nebo čipem).
- Zkoušky se konají za každého počasí.

- Vůdce předloží pořadateli průkaz původu psa, členové ČMMJ budou vybaveni platným členským průkazem.
- Vůdce psa musí dodržovat pravidla myslivecké morálky a etiky, musí být vhodně myslivecky ustrojen, vybaven loveckým vodítkem přes rameno a brokovnicí s dostatečným množstvím nábojů.
- Volné pobíhání psů je zakázáno. Psi, kteří momentálně neplní disciplínu, jsou upoutáni na vodítku.

- Při ranní prezentaci předloží vůdci, případně střelec vůdce, pořadateli ke kontrole zbrojní průkaz včetně pojištění, průkazu zbraně a zbraň. **Dokladem o pojištění je doklad o zaplacení na dané období, příp. člen. průkaz ČMMJ.** Pokud není vůdce držitelem zbrojního průkazu, oznámí, zda má svého střelce. V případě, že tomu tak není, bude mu střelec ředitelem přidělen. Poplatek za střelce bude určen při prezentaci.

- Pořadatel a sbor rozhodčích má právo vyloučit ze zkoušky psa prokazujícího agresivitu, a to jak vůči lidem, tak i ostatním psům.

- Pořadatel neručí za škody, škody způsobené psem, ani za jeho případnou ztrátu či zranění během zkoušky.

UPOZORNĚNÍ: Ve smyslu ustanovení čl. 7 NAŘÍZENÍ EVROPSKÉHO PARLAMENTU A RADY (EU) 2016/679 ze dne 27. dubna 2016 o ochraně fyzických osob v souvislosti se zpracováním osobních údajů a o volném pohybu těchto údajů (dále jen GDPR) je nezbytné, aby startující udělil organizátorům souhlas, aby za účelem administrace zkoušky zpracovávali nejnnutnější osobní údaje týkající se jeho osoby, aby mohli uvést jméno a adresu majitele/vůdce v hlášení výsledků, které zasílají na zastřešující organizace a aby případně mohli zveřejnit fotografie, spojené s účastí na této zkoušce. Jako Subjekt údajů má fyzická osoba právo svůj souhlas kdykoli odvolat. Odvoláním předchozího souhlasu však není dotčena zákonnost zpracování osobních údajů vycházejících z předchozího uděleného souhlasu.

Myslivecké kynologii zdar !

Ing. Kateřina Preislerová Štolcová v.r.
předseda OMS Praha venkov

Tereza Tinglová v.r.
předseda KK

Ing. Karel Říšský v.r.
jednatel OMS Praha venkov